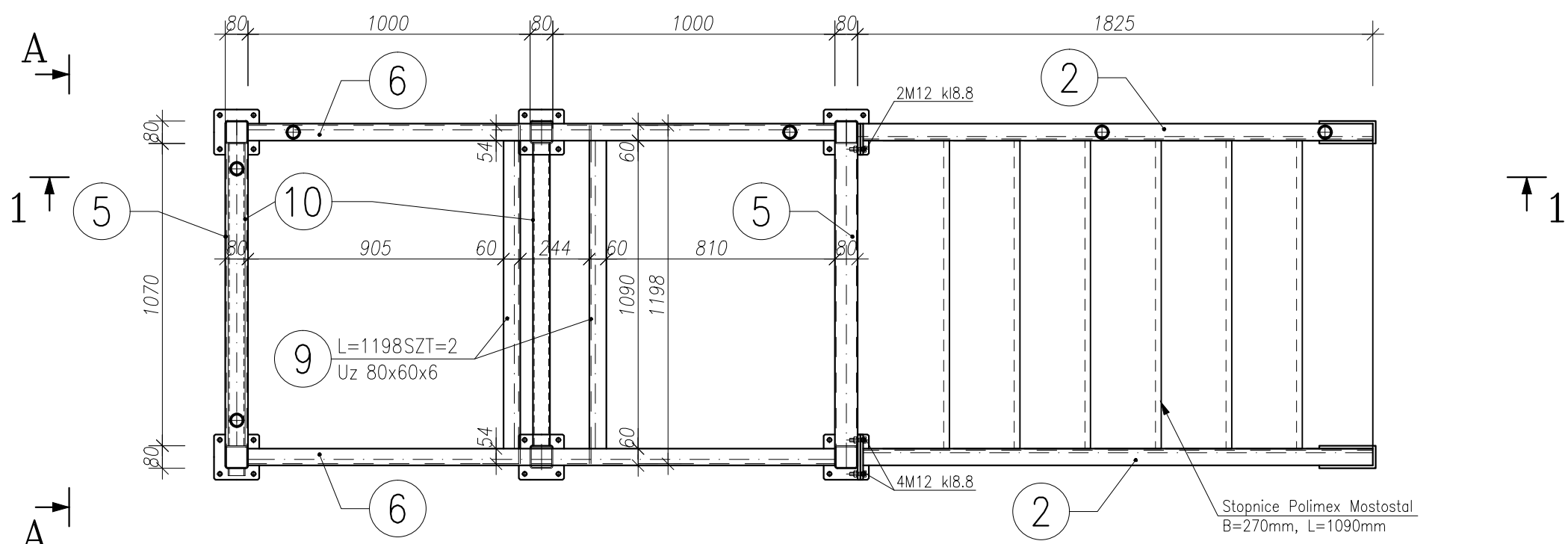
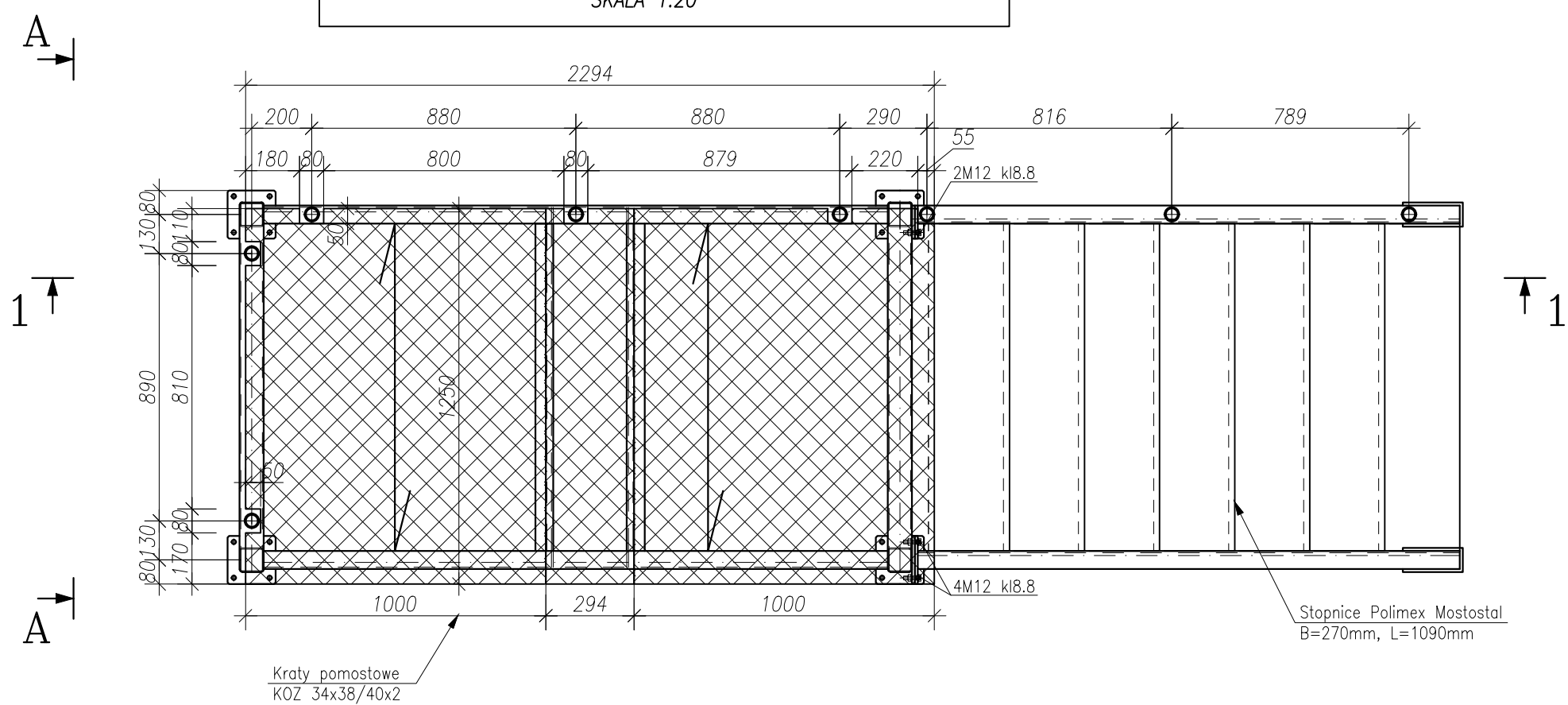


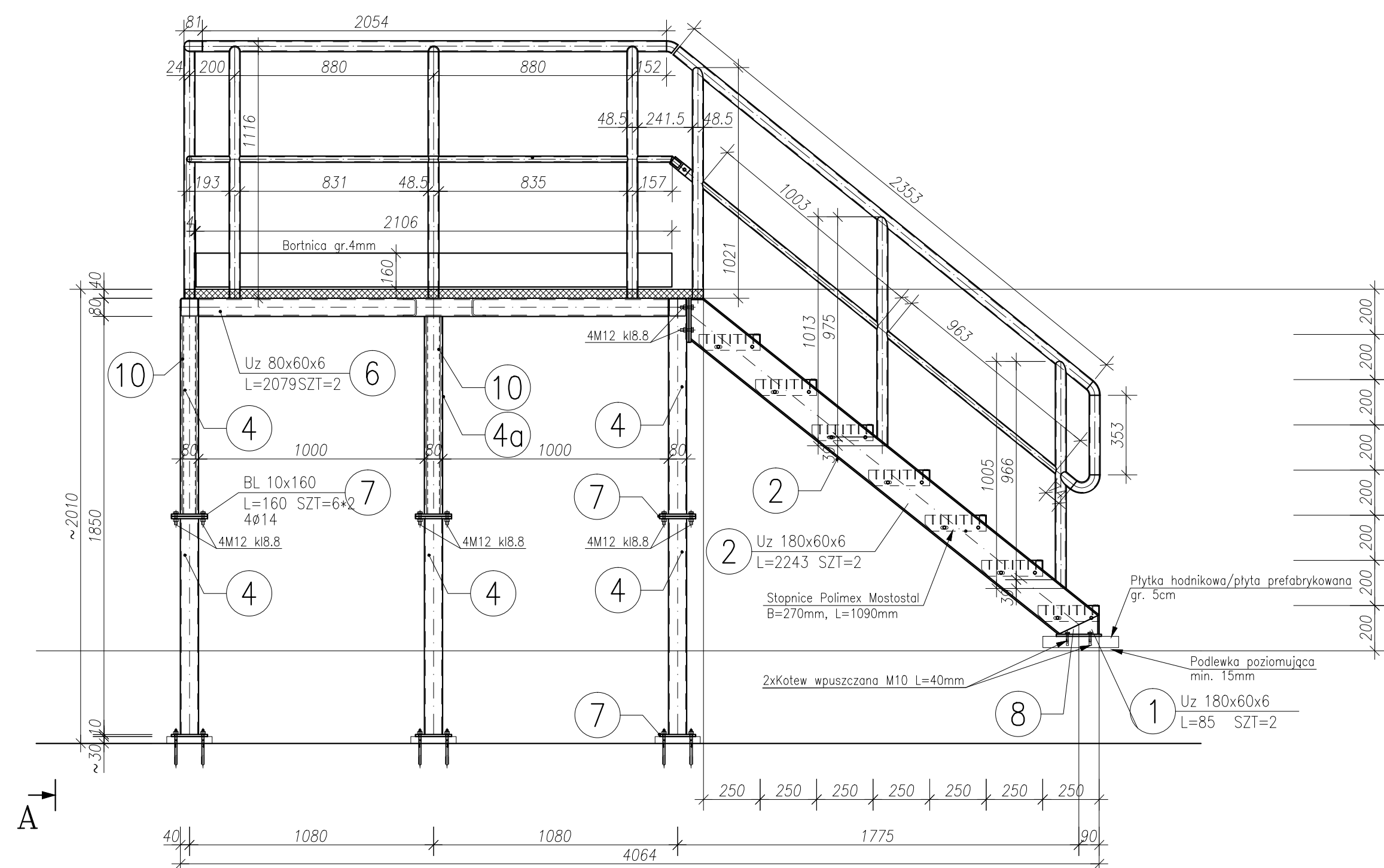
## SKALA 1:20



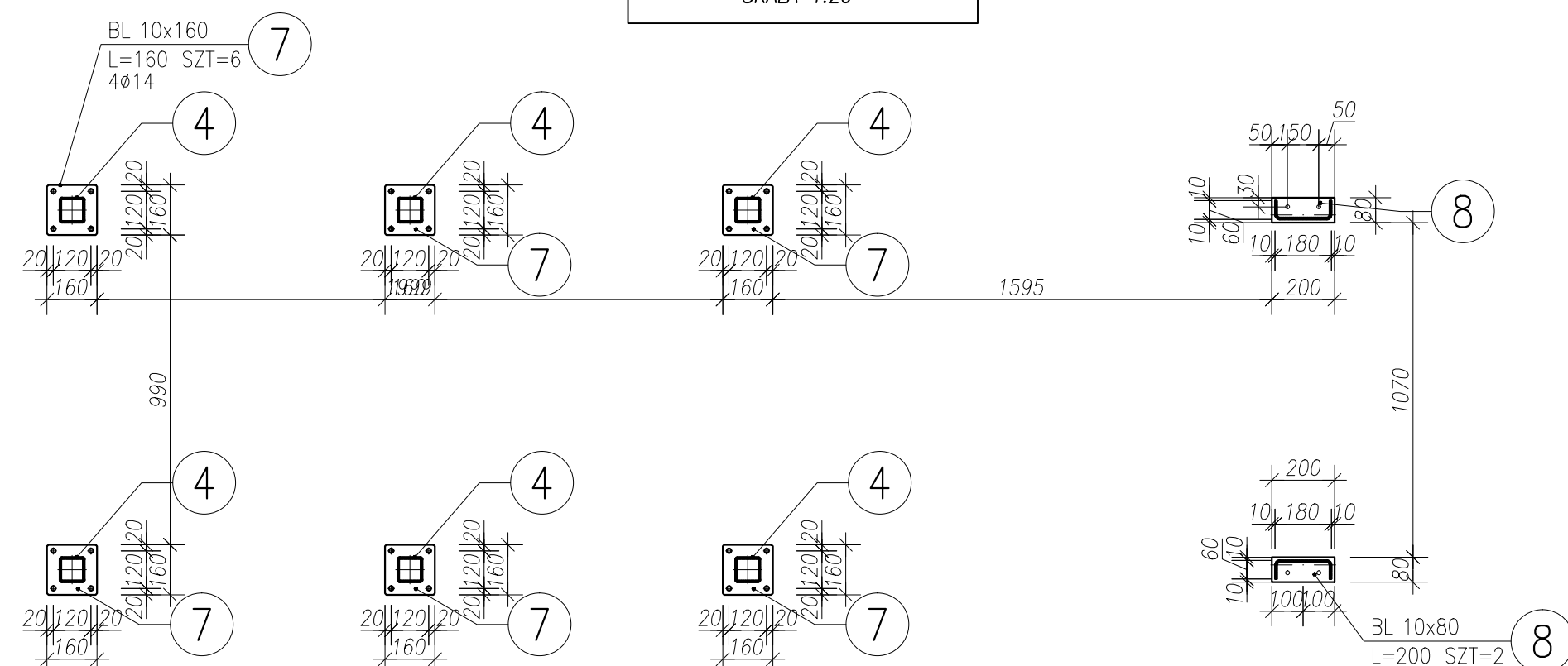
SKALA 1:20



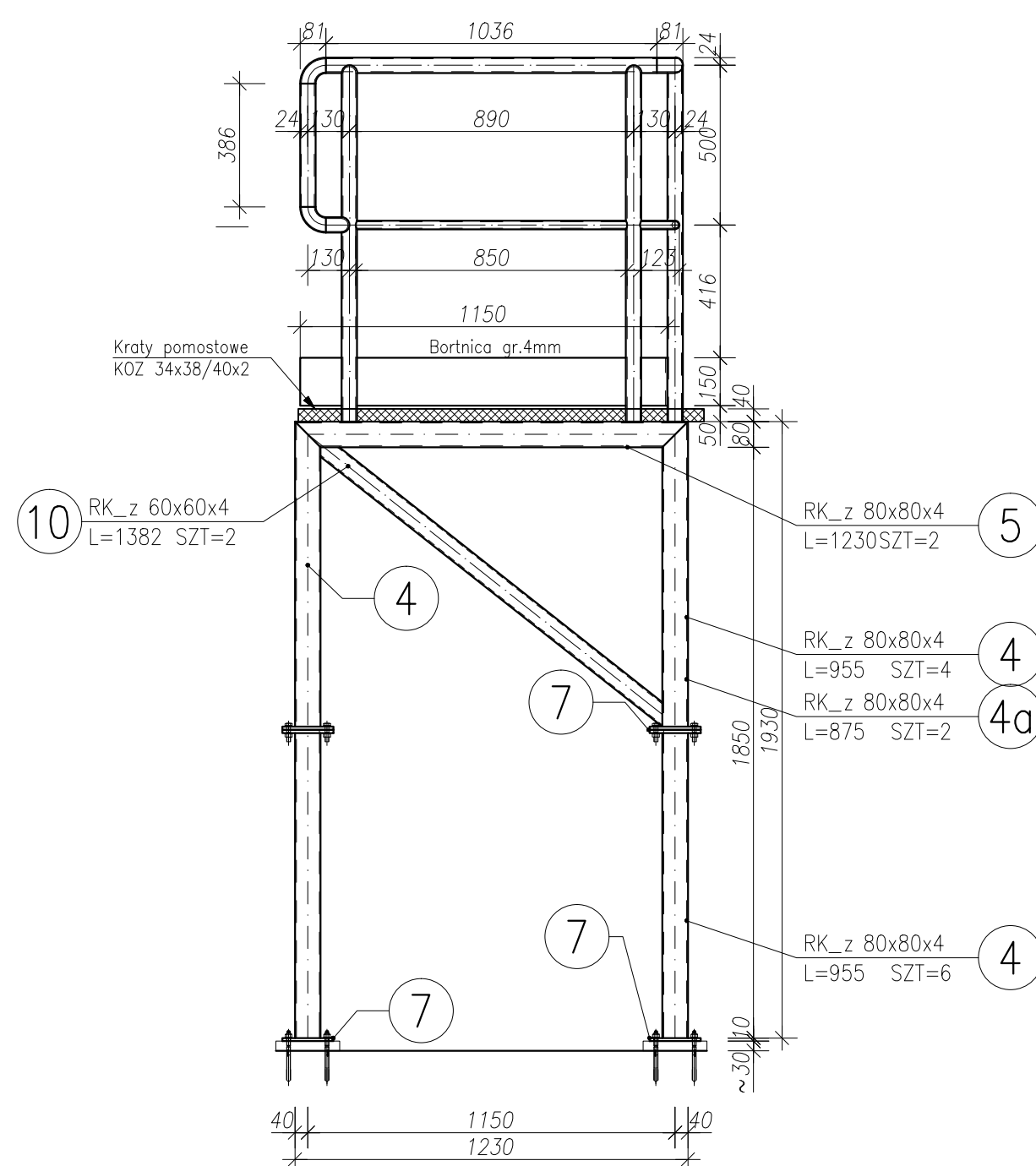
SKALA 1:20

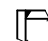



SKALA 1:20



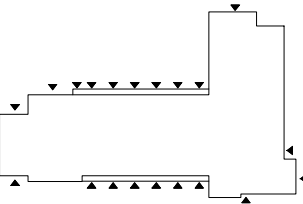
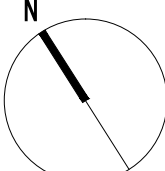
SKALA 1:20



- |    |  |
|----|--|
|    | UWAGI DOTYCZĄCE WYKONAWSTWA ORAZ ZABEZPIECZENIA ANTYKOROZYJNEGO KONSTRUKCJI STALOWEJ   |
| 1. | DOPUSZCZA SIĘ MOŻLIWOŚĆ ZMIANY KształtowaniaWALCOWANYCH ODPOWIEDNIMI PRZEKROJAMI SPAWANYMI, POD WARUNKIEM STOSOWANIA METOD SPAWANIA WYKONUJĄCYCH NOŚNOŚĆ PRZEKROJU   |
| 2. | ZABEZPIECZENIE ANTYKOROZYJNE KJA DLA KLASY ŚRODOWISKA C2   |
| 3. | WSZYSTKIE NIEOPISANE SPJOY CZOŁOWE WYKONAĆ JAKO OBRABIANE O GRUBOŚCI CIENIEJSZEGO ŁĄCZNYCH ELEMENTÓW   |
| 4. | WSZYSTKIE NIEOPISANE SPJOY PACHWINOWE WYKONAĆ GRUBOŚCI: <ul style="list-style-type: none"> <li>- SPJOY JEDNOSTRONNE     <math>a=0,7\sqrt{t_1}</math></li> <li>- SPJOY DWUSTRONNE     <math>a=0,5\sqrt{t_1}</math></li> </ul> gdzie: 2,5mm < a < 5mm  |
|    | GDZIE: t1 – GRUBOŚĆ CIENIEJSZEGO Z ŁĄCZONYCH ELEMENTÓW<br>a – GRUBOŚĆ SPJOY  |
|    | <div style="border: 1px solid black; padding: 10px; margin-top: 10px;"> <div style="display: flex; justify-content: space-between; align-items: flex-start;"> <div style="width: 30%;"> <p>– PASY:</p>  <p>POZOSTAŁE:</p>  </div> <div style="width: 65%;"> <p>SPJOY PASÓW WYKONAĆ JAKO CZOŁOWE NA PEŁNĄ NOŚNOŚĆ</p> <p>WSZYSTKIE SPJOY JAKO CIĄGLE NA PEŁEN PRZETOP WOLNE OD KRATERÓW I ZGORZELIN.</p> </div> </div> </div> |

RYСУNEK JEST TYLKO RYSUNKIEM WYKONAWCZYM.  
PRZED PRZYSTĄPIENIEM DO PRODUKCJI ELEMENTÓW  
NALEŻY WYKONAĆ DOKUMENTACJĘ WARSZTATOWĄ.  
ORIENTACYJNA MASA STALI PROFILOWEJ 430kg

STAL KSZTAŁTOWA S235JR  
ŚRUBY kl.8.8 wg DIN7990  
CYNKOWANIE OGNIOWE

-		2021 08.23	Dominik K.	do realizacji
REWIZJA	DATA	AUTOR	OPIS I LOKALIZACJA ZMIAN NA RYSUNKU	
SCHEMAT:			KIERUNEK POŁOŻY:	
				
INWESTOR Komenda Powiatowa PSP w Bolesławcu			ADRES ul. Wesoła 2, 59-700 Bolesławiec	
NAZWA I ADRES OBIEKTU BUDOWLANEGO				
<p><b>Budowa Komendy Powiatowej Państwowej Straży Pożarnej z Jednostką Ratowniczo-Gaśniczą w Bolesławcu wraz z niezbędną infrastrukturą techniczną i zagospodarowaniem terenu na działce o nr ewid. 202/6 i 202/7, obręb 0004 Miasta Bolesławiec</b></p>				
PROJEKTOWAŁ:	NR LP (PRAWNEN):	PODS:	JEDNOSTKA PROJEKTOWAŁ:	
mgr inż. DOMINIK KOZIAŁSKI	Uprawnienia budowlane w specjalności konstrukcyjnej do projektowania bez ograniczeń WK/P0057/P00K/04	<i>D. Koziański</i>		
SPRAWDZAŁ:	Uprawnienia budowlane w specjalności konstrukcyjnej do projektowania bez ograniczeń 713/113P/2001	<i>[Signature]</i>		
OPRACOWAŁ:	PODS:			
BRANŻA:	STADIUM:	PROJEKT WYKONAWCZY	DATA:	SKALA:
KONSTRUKCJA			23.08.2021r.	1:20
TYTUŁ RYSUNKU:			NR RYSUNKU:	
POMOST P2			PW-K-43	